

Réunion des DIRECTEURS



Bâtir l'école de la
confiance



Dérouleme nt

Introduction de la réunion et présentation de l'équipe
de circonscription et de ses missions

Madame TRINKES

Monsieur GUERIN: PROTECO- antivirus-Onde et
formation BASE-ELEVES- accompagnement AFFELNET-
modalités d'organisation des élections des
représentants de parents d'élèves

Madame DEVILLERS et Monsieur DESPEREZ : la
coordination du réseau de l'éducation prioritaire

Monsieur LARIVAIN: CPC EPS

Madame HENON : CPC généraliste

Madame BARBOT: CPC généraliste, adjointe à l'IEN

Monsieur HENON : priorités nationales et
départementales

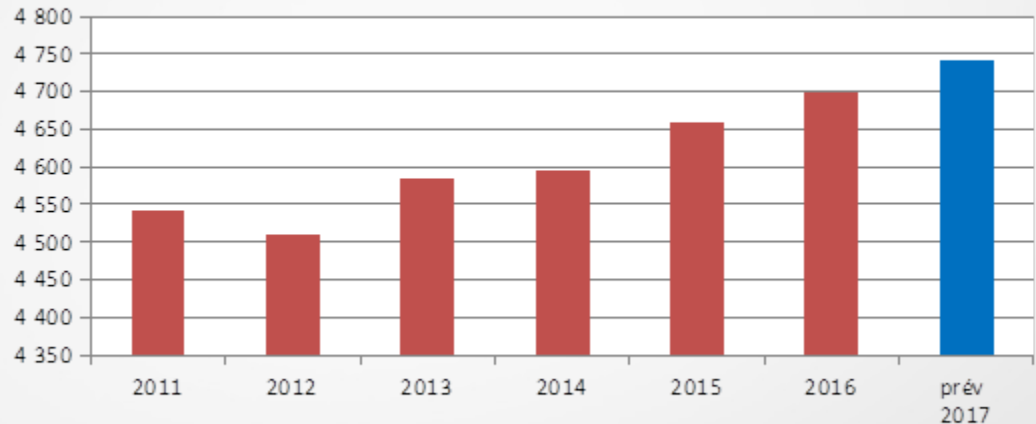
L'équipe de circonscription

Mme Martine TRINKES	Secrétaire de l'Inspection de l'Éducation nationale	02.32.28.61.16 Fax 02.32.28.61.27 0271596n@ac-rouen.fr
Mme France BARBOT	Conseillère Pédagogique Généraliste, adjointe à l'IEN	02.32.28.61.24 France.barbot@ac-rouen.fr <u>Secteurs Rostand -</u> <u>Politzer - Neruda</u>
M Gilles LARIVAIN	Conseiller Pédagogique généraliste option EPS	02.32.28.61.25 gilles.larivain1@ac-rouen.fr <u>Secteurs Navarre-</u> <u>Politzer - Neruda</u>
Mme Sophie HENON	Conseillère pédagogique généraliste à 50%	sophie.henon@ac-rouen.fr
M. Loic GUERIN	réfèrent pédagogique au numérique	02 32 28 61 29 loic.guerin@ac-rouen.fr
Mme Blandine BIENFAIT	Conseillère pédagogique départemental en arts visuels	02.32.29.64.25 0271596n@ac-rouen.fr
Mme Jeanne BOESINGER	Conseillère Pédagogique Éducation Musicale	02.32.29.64.25 jeanne.boesinger@ac-rouen.

Profil de la circonscription

- Nombre d'écoles publiques : **37 dont 10 en éducation prioritaire**

Evolution des effectifs



Nombre de classes : 232

- Unités Locales pour l'Inclusion Scolaire - *écoles concernées*
 - Navarre - Jean Macé - Michelet - La Forêt - Joliot-Curie - Romain Rolland
- 2 dispositifs « plus de maîtres que de classes » -
- 4 dispositifs de scolarisation des enfants de moins de 3 ans (TPS) -
- 12 CP 100% réussite

Direction d'école

- Ecole Maternelle NAVARRE : Mme GONGORA
- Ecole élémentaire Le Plessis Grohan : M BRISSET
- Ecole Rochereuil : Mme HUREL
- Ecoles Joliot-Curie : Mme SUDRE

Rythmes scolaires : décret du 28 juin

Tableau de synthèse des demandes de 4 jours

Communes avec écoles	Saisines déposées	% des communes avec école	% des écoles du territoire	Dossiers en attente (incomplet, erreur...)	Saisines accordées	Refus
380	222	53%	52,08%	0	201	21

Ecoles concernées : Quittebeuf - Bernienville
Bérengeville la Campagne-
Bacquepuis
Chambois (Avrilly)

Distribution des horaires des écoles ,
vérification et validation.

FSTG

Ecoles concernées

Robert DENOS Evreux

ROCHEREUIL Evreux

Maternelle NAVARRE Evreux

Elémentaire SACQUENVILLE

Primaire CLAVILLE

Chambois (Avrilly)

Réunion pour les directrices et directeurs :

mercredi 6 septembre de 14h00 à 16h00 au collège Henri
Dunant (à vérifier).

T1-T2

- Faire remonter le nombre de T1-T2 des écoles
- Date de réunion : 19 septembre 17h salle 205
- Pour la présentation du suivi par les conseillers pédagogiques
- Dispositif: « Accompagner les T1/T2 »: 3 mercredis après-midis (animations pédagogiques: 27 septembre; 15 janvier; 11 avril) + 2 jours 19 et 26 janvier 2018 (formation continue)

Référents handicaps :

Sami SAHLI - referentevreux@ac-rouen.fr

*Mireille CAPRON - referentneubourg@ac-rouen.fr
joignables au collège Henri Dunant au 02.32.39.82.50*

*Corinne RENOULT - referentgravigny@ac-rouen.fr
joignable au collège de Gravigny au 02.32.33.38.16
0643206191*

RASED

<u>Psychologues scolaires</u>	<u>Maîtres spécialisés</u>	
	<u>option E</u>	<u>option G</u>
Sylvie TANNE Navarre, R. Rolland Saint-Michel et secteur rural	Mme BOISSELIER Mme PROFICHEL (FF)	Mme MAUGER
Rachel ASSAILLY Evreux : M. Marchand ; R. Desnos Saint-Sébastien-de- Morsent et secteur rural;	Mr MOREAU	Poste resté vacant
Roly MORISSON Joliot-Curie ; La Forêt ; Michelet ; Picasso	Mr ROUSSEL Mme AUBIN (remplacée par Mme VIGNEUX FF)	Mme THOMAS (à partir de Janvier)

Notre secrétaire de circonscription



- Mme TRINKES

Coordinateur REP + et REP :

Denis DESPEREZ - REP+ NERUDA La Madeleine

Marie-Laure DEVILLERS - REP POLITZER

CPC EPS

- **EPS**
- Animations pédagogiques
- USEP
- Journée du sport scolaire
- Sorties scolaires avec nuitées

CPC EPS

- **Assistant de prévention**

- PSC1: une journée de 6 heures sur le temps de la formation continue - remplacement BD + 3 heures sur le temps des animations pédagogiques
- Conformément aux préconisations interministérielles instaurant la nécessité d'un entraînement aux conduites à tenir en cas de situation d'urgence, le rectorat et la préfecture de l'Eure demandent aux écoles et établissements scolaires de mettre en œuvre le PPMS (plan particulier de mise en sûreté face aux risques majeurs) sur la thématique « attentat / intrusion », le vendredi 13 octobre 2017 (plage horaire 10h-11h).
- Un deuxième PPMS sera à réaliser
- PC académique de crise, N° d'urgence: 0232089543
- DUER

France BARBOT, CPC

- Accompagnement des équipes dans la formation des 54 heures REP+,
- Accompagnement des enseignants entrant dans le métier,
- Suivi : OLC3, ELCO/EILE, instruction à domicile, ESS, différents projets,
- Implication dans différents groupes de travail (EMC, PMQC, Maternelle, Mathématiques, parole de l'élève et lutte contre l'il
- ...et bien d'autres choses



Sophie HENON, CPC 50% (lundi-mardi)

jeudi vendredi : CPD Maîtrise de la langue française

- Accompagnement des équipes dans la formation REP+
- Accompagnement des enseignants entrant dans le métier
- Animations pédagogiques dans le domaine de MLF
- Suivi des CP 100% réussite
- Participation à des ESS, REE, CEC
- Implication dans différents groupes de travail :
 - Erasmus +
 - Didacfran
 - Formateur de formateurs
- Et de manière plus informelle, mise à disposition de mes compétences pour des projets, des demandes quant à l'enseignement/apprentissage de la MLF de la PS au CM2.



Les décharges de service des directeurs d'école de 1 à 3 classes

Nombre de classes		
1	4 jours dans l'année	
2	10 jours de décharge dans l'année, programmés	
3		

Décharge des directeurs sur le service d'APC

Nombre de classes de l'école	Décharge sur le service d'APC (36 h)
1 à 2	6 h
3 à 4	18 h
5 et au-delà	36 h

DÉCRET DU 29 MARS 2017 : OBLIGATIONS DE SERVICE ET MISSIONS DES ENSEIGNANTS DU 1^{ER} DEGRÉ

- Service d'enseignement de 24h hebdomadaires

- LES 108 h :

36h APC

▫ organisées dans le projet d'école par groupes restreints d'élèves: aide aux élèves rencontrant des difficultés d'apprentissages, aide au travail personnel, ou activité prévue au projet d'école.

48h

▫ consacrées aux travaux d'équipes pédagogiques, aux relations avec les parents, à l'élaboration et au suivi des PPS des élèves handicapés

18h

▫ pour des actions de formation continue et d'animation pédagogique

6h

▫ de participation aux conseils d'école obligatoires. (Compte rendu à envoyer à l'IEN en notant Absent excusé)

Services civiques

- Vous avez été destinataire d'un mail vous invitant à demander des services civiques dans l'école. Je souhaite savoir qui a fait la demande et dans un second qui obtiendra des services civiques.

Plan Académique de Formation Continue Eure - année scolaire 2017-2018

- La consultation s'effectue sur internet, avec l'application nationale GAIA, accessible également depuis le portail métier.
- Votre identifiant et votre mot de passe professionnels vous seront demandés.
- Les inscriptions individuelles seront ouvertes
 - du 4 septembre 2017, 9 heures
 - au 24 septembre 2017, minuit.

Les animations pédagogiques : temps forts de formation

- **Des priorités.**

**Formation spécifique pour les
enseignants de CP à 12**

**Formation pour les autres
enseignants de CP :
animation pédagogique
(GS-CP) entrer dans l'école**

•
**Formation statutaire pour les PE
en CM1/CM2: mathématiques 9
heures**

Ces temps se veulent être des parcours permettant aux enseignants de se questionner sur leur pratique, de l'analyser au regard de la formation dispensée et de l'accompagnement apporté.

• Des conférences

Françoise LAGACHE :
***La place de la littérature dans
l'acquisition des compétences
de compréhension
/interprétation au cycle 3.***

Mercredi 18 octobre 2017

Bernadette N'GONO

***Le calcul mental et la résolution
de problèmes au cycle 2.***

Mercredi 22 novembre 2017

• De la formation à distance

• Des animations dans tous les domaines qui répondent aux trois axes du projet d'école.

Si l'on chantait

ensemble. Une chorale de circonscription...



- les dates

8/11, 29/11, 20/12, 10/01, 31/01,

21/02, 14/03, 04/04, 18/04,
16/05,

06/06, 27/06.

- ☐ 3 h d'animation pédagogique.

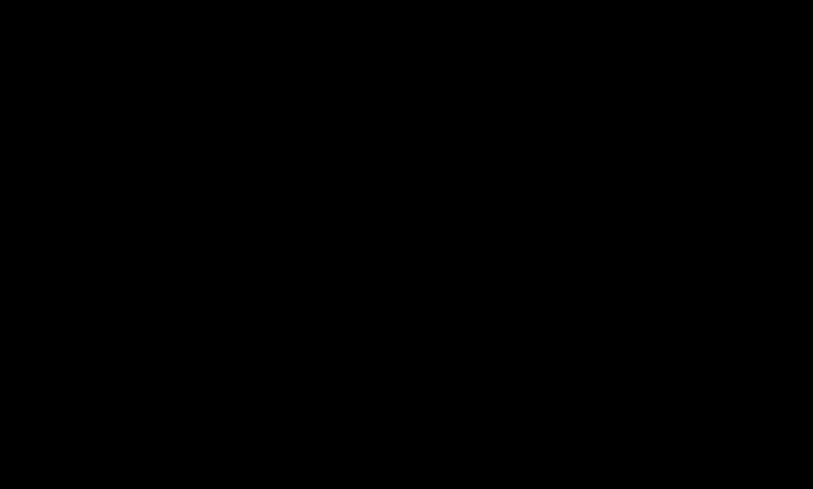
Liste des chansons :

- c'est beau la vie
- la ballade des gens heureux
- Ca fait rire les oiseaux
- Au bout de mes rêves
- C'est magnifique
- C'est bon pour le moral
- Soleil soleil
- Tout le bonheur du monde
- Y a de la joie
- la vie est belle le monde est

Numérique : informations de rentrée 2017

- Loïc Guérin, enseignant référent pour les usages du numérique (eRUN) ou référent pédagogique au numérique (RPN), circonscriptions d'Évreux 3 et Évreux 5
- *Téléphone* : 02 32 28 61 29
- *Mail* : loic.guerin@ac-rouen.fr (à utiliser préférentiellement)
- Bureau 308 à la DSDEN (3^e étage)

Fiche école

Choisir votre école dans la liste déroulante	RNE de l'école	Téléphone de l'école	Nombre de classes	NOM (en majuscule)	Prénom	Civilité	Echelon	Fonction	Quotité devant élève	Jour(s) de décharge				
ARNIERES-SUR-ITON - - Prim.	0270124N	02 32 34 11 47						DIRECTION						
														

Veillez saisir le nom en majuscule

Effectifs, ONDE (anciennement base élèves)

calendrier prévisionnel :

Enquête 0 : date à venir

<http://www-annexe.ia27.ac-rouen.fr/enquete19>

constat d'effectif de rentrée :

- date d'observation à venir
- date limite de saisie à venir

Quelques rappels :

<https://bv.ac-rouen.fr/>

ou

<http://si1d.ac-rouen.fr/>

- mettre à jour la carte d'identité de l'école si nécessaire (nom du directeur) ;
- recréer les classes pour pouvoir répartir les élèves ;
- en cas d'erreur dans la saisie d'une fiche élève : élèves → rentrer le nom de l'élève
→ cliquer sur le nom dans la liste → boutons « modifier » dans les différents onglets

Formation ONDE

Formation ONDE pour directeurs et faisant fonction nouvellement nommés :

- le lundi 11 septembre ou le mardi 12 septembre 2017 matin ou après-midi (fonctionnement de ONDE, inscriptions, répartitions, radiation, etc) ;
- une demi-journée en juin 2017 (gestion des passages).

Lieux : école de Sylvain les Moulins (Villemor) ;

(ou sur site si manque de remplaçants)

Informations complémentaires par mail aux intéressé-e-s la semaine prochaine

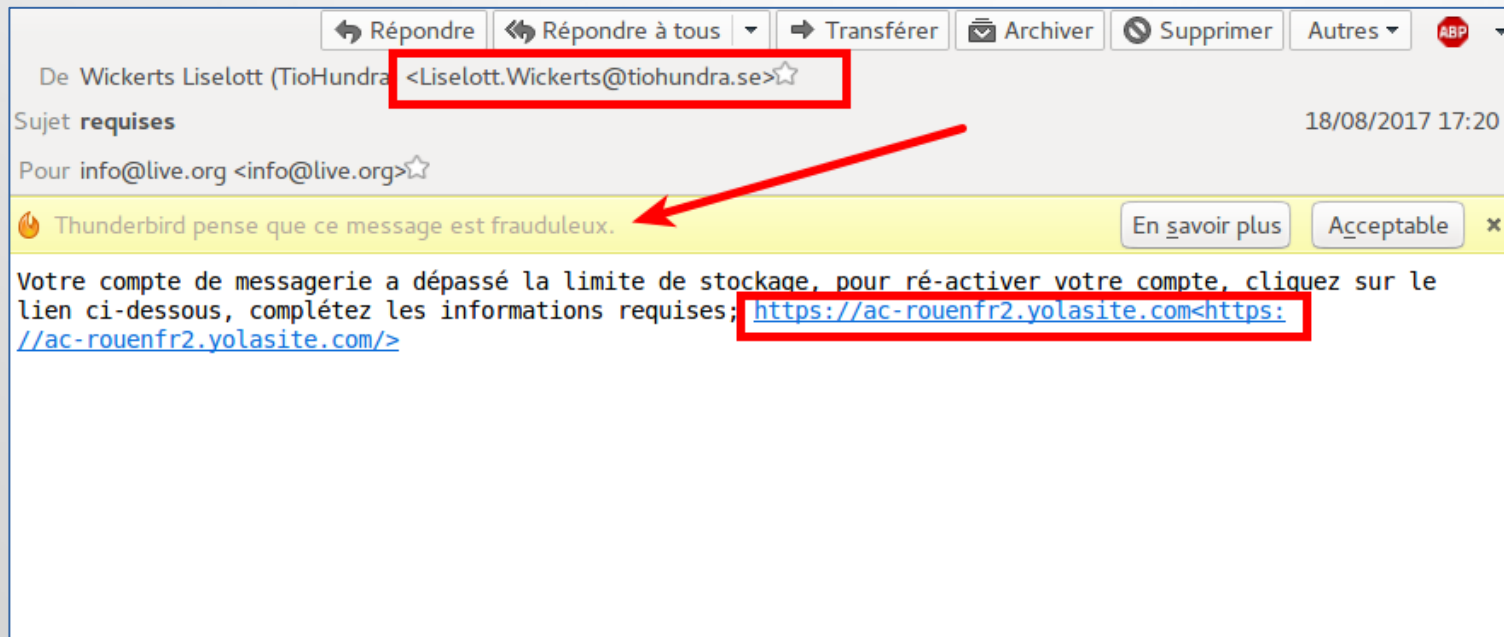
Clés OTP : dès que l'application d'attribution est actualisée pour l'année 2017-2018

Antivirus établissement, Kaspersky

- Licence actuelle → fin en octobre 2016
- Nouvelle clé à installer à récupérer dès la semaine prochaine sur le portail métier :
Numérique éducatif → Antivirus → Antivirus Kaspersky pour les établissements
- L'application Antivirus est disponible au même endroit

Sécurité numérique

- Phishing, hameçonnage → ne jamais fournir identifiant et mot de passe de messagerie via un mail



- Ransomware (cryptolocker, etc) → attention aux pièces jointes de mail (y compris un lien dans un pdf)

Sécurité numérique

- Gestion du spam → client mail plutôt que webmail ([thunderbird](#), windows live mail, outlook, etc) : gestion automatique des indésirables
- Clouding (dropbox, google drive, etc) : attention aux données sensibles (pas de listings issus de ONDE par exemple)
- Navigation internet : préférez [Firefox](#) ou Chrome et ajoutez des modules de sécurité (adblock plus, ghostery, wot)
- Windows XP n'est plus maintenu. Dans la mesure du possible ne pas garder l'ordinateur de direction sur cet OS.

Proteco

- Obligatoire sur les ordinateurs sur lesquels les élèves consultent internet
- A paramétrer sur le navigateur
- Tutoriel :
<http://circ-evreux5.spip.ac-rouen.fr/spip.php?article2>
- Autres information sur l'internet responsable sur le portail métier :
<https://portail-metier.ac-rouen.fr/internet-responsable-59079.kjsp?RH=PIA>

GAIA (plan d'animations pédagogique)

Évreux 3 : dispositif 17D027

Code	Description	Actions
17D0270024	IEN EVREUX 3 ANIM.PEDA.CAND.INDIV.	Ajouter un module
5456	ANIM_C2C3_TEMPS FORT EPS	Ajouter une session
5457	ANIM_C1_EPS : COLLABORER, COOPERER, S'OPPOSER	Ajouter une session
5461	ANIM_C1C2C3_LE PARCOURS D'UN ÉLÈVE NAGEUR	Ajouter une session
5462	ANIM_C1C2C3_LE PARCOURS EPS	Ajouter une session
5468	ANIM_C1_ARTS PLASTIQUES ACCOMPAGNEMENT PROGRAMMES	Ajouter une session
5470	ANIM_C2_ARTS PLASTIQUES ACCOMPAGNEMENT PROGRAMMES	Ajouter une session
5472	ANIM_C3_ARTS PLASTIQUES ACCOMPAGNEMENT PROGRAMMES	Ajouter une session
5478	ASH_ACCUEIL DES ÉLÈVES ALLOPHONES	Ajouter une session
5482	ASH_SÉMINAIRE ASH	Ajouter une session
5483	DIR_FORMATION PORTAIL MÉTIER	Ajouter une session
5484	M@G_C1_ATTENTION ET CONCENTRATION EN MATERNELLE	Ajouter une session
5485	ANIM_C1_1, 2, 3... CONTRUIRE LE NOMBRE EN PS	Ajouter une session
5486	ANIM_C2_DIRE, LIRE, ECRIRE DE LA POESIE AU CYCLE 2	Ajouter une session
5487	ANIM_C2_NOMBRES ET CALCULS AU CYCLE 2	Ajouter une session
5488	ANIM_C1C2C3_AUTOFORMATION EN ÉQUIPE ÉCOLE	Ajouter une session
5654	ANIM_C2_CONFERENCE MATHÉMATIQUES	Ajouter une session



accompagner les missions du remplaçant titulaire

- Les livrets de la circonscription

Etre remplacé

**Etre
remplaçant**

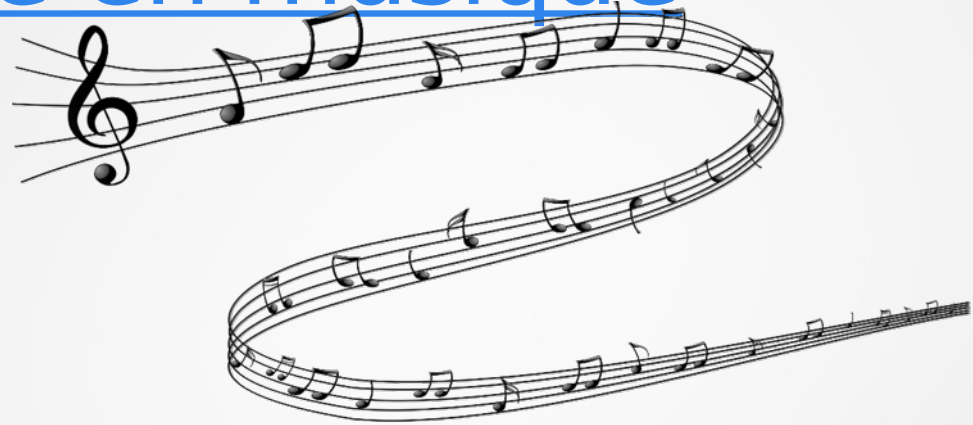


Priorités et actualité

- * La bataille contre les inégalités : première de toutes les priorités.
- * Importance de la science, créativité et dynamisme
- * L'enjeu du « 100% de réussite » : Expertise, recherche scientifique
- * Rentrée 2018-19 : mise en place le dédoublement des CP et des CE1 sur l'ensemble de l'éducation prioritaire.

Pour que les évolutions aient lieu, l'enseignant doit être mobilisé, encadré, formé et accompagné.

Une rentrée en musique



- **Marquer de manière positive le début de l'année**
- **Offrir un cadre bienveillant et exigeant**
- **Action partenariale : parents-enfants-enseignants, artistes, acteurs culturels, associations locales ...**

- ✓ **Il s'agit de marquer de manière positive cette nouvelle rentrée scolaire.**
- ✓ **Le développement de la pratique collective de la musique est essentiel pour bâtir l'école de la confiance.**
- ✓ **Il s'agit de proposer aux élèves, qui étaient déjà présents l'année précédente, d'accueillir leurs nouveaux camarades en musique, manière chaleureuse de leur souhaiter la bienvenue.**
- ✓ **La chorale et/ou l'orchestre des écoles maternelles et primaires seront au cœur de l'organisation de cet événement.**
- ✓ **Un document vous a été envoyé avec des références et en tout premier lieu le lien du site [education-musicale-27](#)**

Dédoubler
des classes de CP
en REP+ *



Dédoubler des classes de CP

Les classes de CP à effectif réduit en REP+ en 2017-2018

“*combattre la difficulté scolaire dès les premières années de l'école et en soutenant les élèves les plus fragiles.
Cela se traduit par le dédoublement des classes de CP et de CE1 dans l'éducation prioritaire.*”

Sur la circonscription, **4 écoles élémentaires des REP+**
Romain Rolland / Joliot Curie / Michelet / La forêt
Cours Préparatoire (CP) à effectif réduit
Classe de 12 à 13 élèves avec un enseignant

voir sur le site du Ministère :

[Dédoubler des classes de CP en REP+](#) voir sur
eduscol.education.fr [100% de réussite en CP](#) Voir la
[rubrique Éducation Prioritaire](#) Voir la
[rubrique Cycle 2 : CP-CE1-CE2](#)

- Anagraph : <http://anagraph.ens-lyon.fr/web/app.php>

Architecture de la formation CP dédoublés

Septembre : Deux journées de travail
/ maître de CP en alternance

**12/09 -
14/09 -
19/09
-21/09**



Séminaire départemental CP
dédoublé 3 h



IG

Séminaire neurosciences :
Jean-Luc Berthier 3 h, le 4
octobre 2017

54 heures
REP+

PMQC 30
heures

A P 18
heures

Journées
spécifiques

Comité scientifique départemental de pilotage et de recherche

Jacques Baudouin IEN mission maîtrise de la langue

Jean-Luc Héloir IEN mission mathématiques

Jerôme Henon IEN mission éducation prioritaire

Abdelkader Khelifi Adjoint 1^{er} degré, Coordonnateur
départemental

Patrice Langlais IEN mission sciences

François Leblanc IEN mission pré-élémentaire

Jean-Mary Le Chanony IEN mission logique curriculaire

Jean-Yves Mary IEN mission évaluation

Magalie Nedellec mission formation

ESPE...

Madame Barbot CPC

Madame Henon CPD

Monsieur Le Menez CPD

PEMF à définir...

OLC3

Faits établissement

- Bilan de l'année 2016-17
 - 12 faits saisis
 - 5 de niveau 1
 - 5 de niveau 2
 - 2 de niveau 3

Accompagner les élèves en difficultés

RASED

		Nombre d'élèves	Demandes d'aide
Secteur 1	Mme Tanné	1592	176
Secteur 2	Mme Assailly	2156	130
Secteur 3	Mme Morisson	1020	indéterminé

Accompagner les élèves en difficultés

Schéma de prise en charge de la diffi culté scolaire à l'école

ECOLE

Enfant en diffi culté

- Réponses pédagogiques dans la classe :
 - Observations, analyse des besoins
 - Evaluations
 - Entretiens avec les parents
- Diff érenciation pédagogique et mise en place d'un PPRE (..)
- Conseils auprès du Pôle Ressource de la circonscription (aide indirecte)



Persistance des diffi cultés



Situation scolaire étudiée en conseil des maîtres ou de cycle

Analyse détaillée des diffi cultés. L'équipe pédagogique détermine alors la forme de l'aide à entreprendre, planifie les actions et les formalise.
Décision de demande d'aide au RASED - (Demande d'aide écrite par le maître de la classe)
Planification d'une Réunion d'Equipe Educative (REE)
Nouvelle rencontre avec les parents

- APC- Stages RAN, décloisonnement, aménagement de l'emploi du temps...
- Enfance en danger - I P
- Aides extérieures (PMI -CAMPS, CMPP Orthophonie ..)

Décision de demande d'aide au RASED



RASED



Traitement de la fi che en réunion d'antenne RASED



Concertation maître/ réseau
Pour l'élaboration du projet d'aide.



Réponses spécialisées



Mission climat scolaire

Accompagner les élèves à comportement difficile

Niveau 1 : Le temps du repérage précoce et des premières adaptations

repérage par l'enseignant d'une difficulté de comportement.

Premiers échanges et mobilisation des acteurs

Niveau 2 : en circonscription contractualisation avec la famille

Niveau 3 : à la DSDEN mobilisation des conseillers techniques départementaux (IENA-IEN ASH-IEN Climat scolaire-DVS-Medecin scolaire-Services sociaux- conseillers pédagogiques.)

Projet d'école : **suivi** des écoles

- **Novembre**
- **décembre**
- **2017**

Ami critique dans quelques écoles uniquement.


Janvier 2018

Renvoi à la circoscription des fiches « action » si des réorientations ont été prévues

Juin 2018

Bilan des actions engagées et perspectives 2018/2019





Accompagner les équipes

PPCR : Parcours Professionnels, Carrières et Rémunérations

Le protocole PPCR

- Modifie la structure des carrières**
- Etablit le principe de linéarité des carrières et identifie des temps forts : les rendez-vous de carrière = 3 temps forts pour accélérer la carrière**
- Fonde l'évaluation sur le principe de l'accompagnement ce principe est certainement le plus important. (regard croisé - avec les personnes évaluées) Acteur de son propre développement professionnel.**

A partir de :

les premiers rendez-vous de carrière débuteront dès octobre à l'issue de la publication de la liste des enseignants concernés.

Accompagnement des enseignants et des équipes

Quelle mise en œuvre ?

entre 2 et 4 jours par mois (en fonction de la taille de l'école)

- pas forcément consécutifs

- l'équipe de circonscription, au complet, s'installe dans une école

au fil de l'année :

CPC ---> participation active aux projets

Objectifs

Nouer une relation de confiance en se basant sur :

--> l'entretien individuel

--> l'observation de la classe pour échanger sur les pratiques pédagogiques

---> l'accompagnement de l'équipe par tous les membres de la circonscription

--> un accompagnement du directeur

--> le projet d'école

Construire un climat de travail en équipe plus propice à l'émergence d'idées nouvelles tout en garantissant l'implication de chacun.

Les étapes

1. présentation de la démarche à l'équipe école par les membres de la circonscription
2. Auto-positionnement
3. Observation
4. Analyse par l'équipe de circonscription
5. Restitution

>>>> Accompagnement



Pôle Ressources

Dates à retenir

Le 4 septembre	La rentrée des classes
Le 6 septembre	Réunion des directeurs accueillant des FSTG
12/09 - 14/09 - 19/09 -21/09	deux journées de formation de rentrée pour les enseignants de CP dédoublés
Le 19 septembre	Réunion accueil des T1 et T2
Le 24 septembre	Journée du sport scolaire
Le 26 septembre	1 ^{er} CEC collège NAVARRE
Le 13 octobre	PPMS + élection des Parents d'élèves
Le 21 octobre	Vacances de la Toussaint





échanges



Merci

Bonne reprise à toutes et tous.